



صندوق أدوات كوبو

جمع البيانات عن طريق الاتصال بالإنترنت (01.06)

William Raynolds

Jared Koller

Aida Ejroushi (Arabic)

بشان صندوق أدوات كوبو

صندوق ادوات كوبو KoBoToolbox عبارة عن حزمة برامج مجانية ومفتوحة المصدر لموقع مجموعة بيانات وصفية. يمكن جمع المعلومات في مواقع التراث من خلال الأجهزة اللوحية والهواتف باستخدام تطبيق KoBoCollect أو من خلال واجهة متصفح شبكة الانترنت، حتى عندما تكون هذه الأجهزة غير متصلة بالإنترنت. يمكن بعد ذلك مزامنة بيانات الموقع والبيانات الوصفية المسجلة في الميدان مع برنامج GIS بمجرد إعادة الاتصال بالإنترنت.

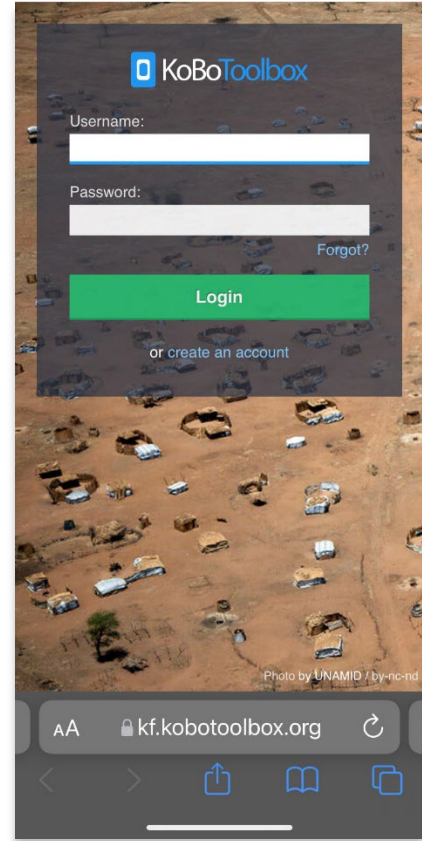
سيغطي هذا الدرس لـ (06.01) ASOR كيفية جمع البيانات على الهاتف أو الجهاز اللوحي أو الكمبيوتر باستخدام KoBoToolBox على متصفح الويب.

سير العمل | جمع البيانات باستخدام الإنترنت

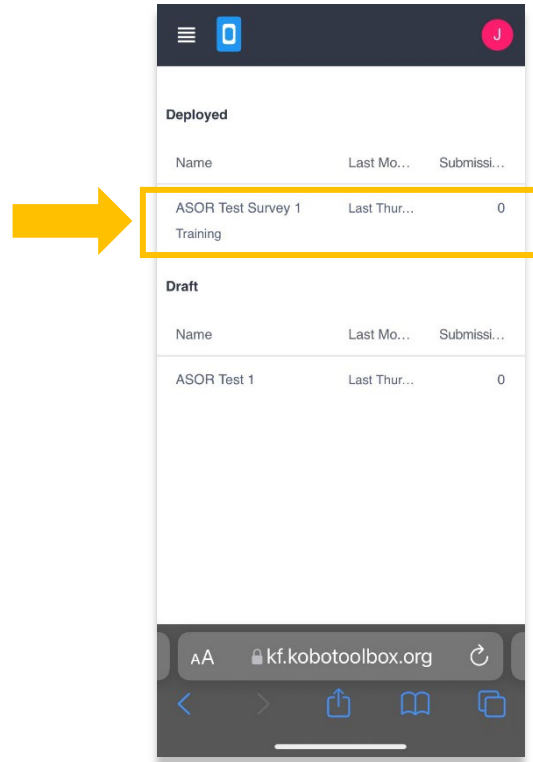
1. في متصفح الويب على الهاتف أو الجهاز اللوحي أو الكمبيوتر، قم بتسجيل الدخول إلى حساب KoBoToolBox الخاص بك:

<https://kf.kobotoolbox.org/accounts/login/>.

استخدم اسم المستخدم وكلمة المرور اللذين تم إنشاؤهما في ASOR Tutorial 02.01 (إنشاء حساب مستخدم KoBoToolBox).

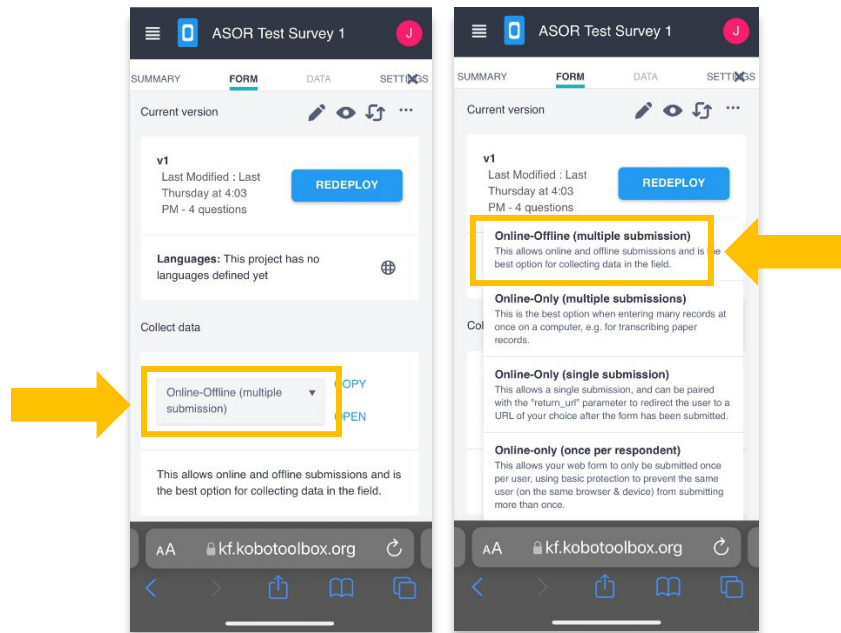


2. حدد مسح اختبار. ASOR 1.

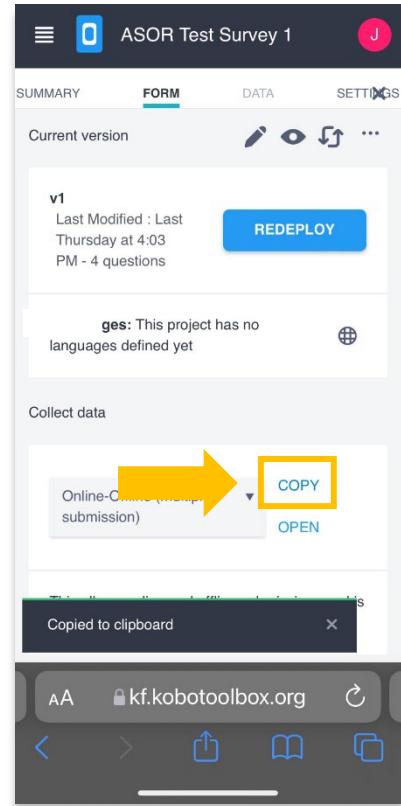


3. انقر فوق القائمة المنسدلة في قسم "جمع البيانات" في مشروعك.

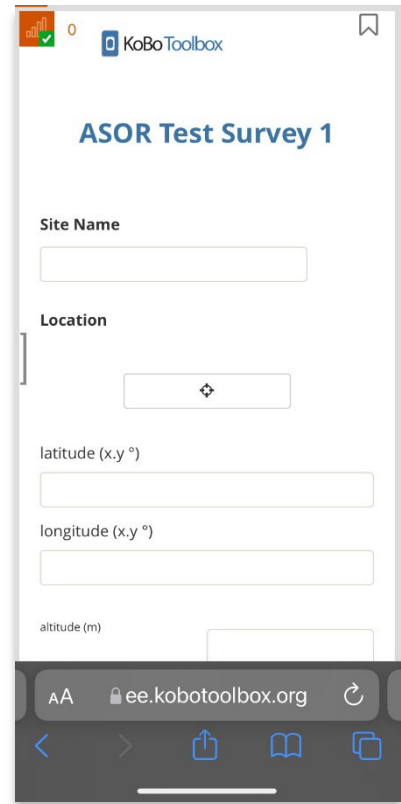
حدد Online-Offline إرسال متعدد.



4. انقر على رابط "نسخ" ضمن قسم "جمع البيانات".



5. في علامة تبويب جديدة في متصفح الويب الخاص بك ، الصق الرابط المنسوخ. سيؤدي هذا إلى فتح نموذج جمع بيانات فارغ مرتبط مباشرة بمشروع ASOR Test Survey 1.

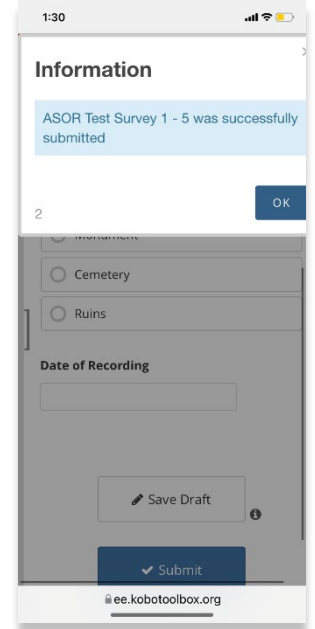
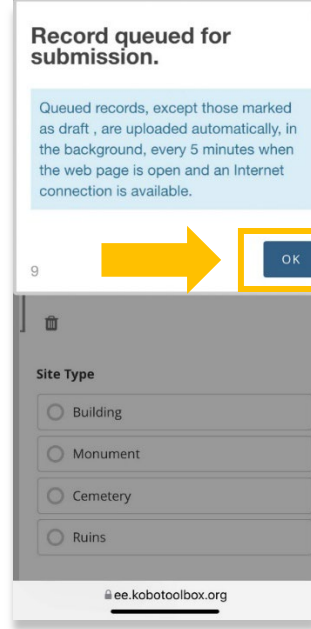


6. انقر فوق إرسال بمجرد الانتهاء من إدخال البيانات لهذا الإدخال المحدد.

ستظهر رسالة منبثقة تخبرك أنه تم حفظ السجل الخاص بك.

انقر فوق الزر "موافق" لإرسال هذا السجل إلى مشروع ASOR Test Survey 1 الخاص بك، *ASOR Test Survey 1*.
*تتطلب هذه العملية اتصالاً بالإنترنت.

سترى نافذة منبثقة للتأكيد بمجرد إرسال البيانات بنجاح.



7. في متصفح الويب ، ارجع إلى KoBoToolBox:

<https://kf.kobotoolbox.org/accounts/login/>.

انقر فوق مشروعك وستتمكن الآن من الوصول إلى البيانات التي جمعتها.

يمكنك الوصول إلى هذه المعلومات على الهاتف أو الجهاز اللوحي أو الكمبيوتر.

