



كٲو جٲ أٲ اس

استٲراد بٲانات صندوق أدوات كٲبو (KOBOTOOLBOX) إٲلى QGIS (08.02)

William Reynolds

Jared Koller

Aida Ejroushi (Arabic)

بشأن كيو جي أي اس

كيو جي أي اس هو نظام معلومات جغرافية (GIS) مجاني ومفتوح المصدر، أو قاعدة بيانات جغرافية، ومرخص بموجب رخصة جنو العمومية العامة. يعمل QGIS على Linux و Unix و Mac OSX و Windows و Android ويدعم العديد من تنسيقات ووظائف المتجهات والنقطية وقواعد البيانات. يمكن لمستخدمي QGIS عرض المعلومات المكانية والموقعية وتحريرها وتحليلها من خلال مجموعة أدوات البرمجيات المجانية الخاصة بها.

قم بتنزيل QGIS هنا: <https://qgis.org>

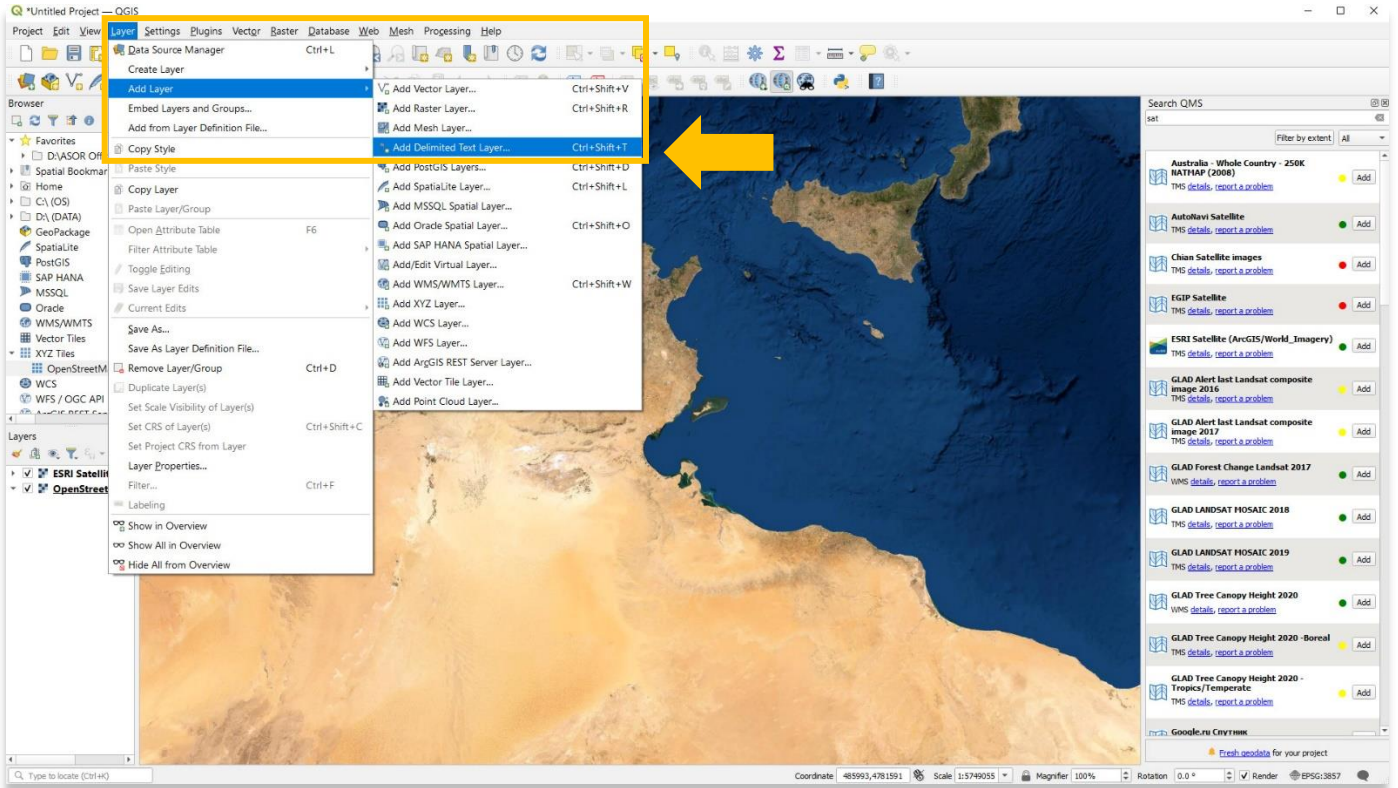
الوثائق: <https://docs.qgis.org/3.16/ar/docs/index.html>

سيغطي هذا البرنامج التعليمي لـ ASOR (08.02) كيفية استيراد البيانات من KoboToolbox إلى QGIS، باستخدام بيانات نموذجية تم جمعها من خلال مسارات العمل التالية في دروس ASOR التعليمية حول KoboToolbox وتطبيق KoboCollect (08-01.01).

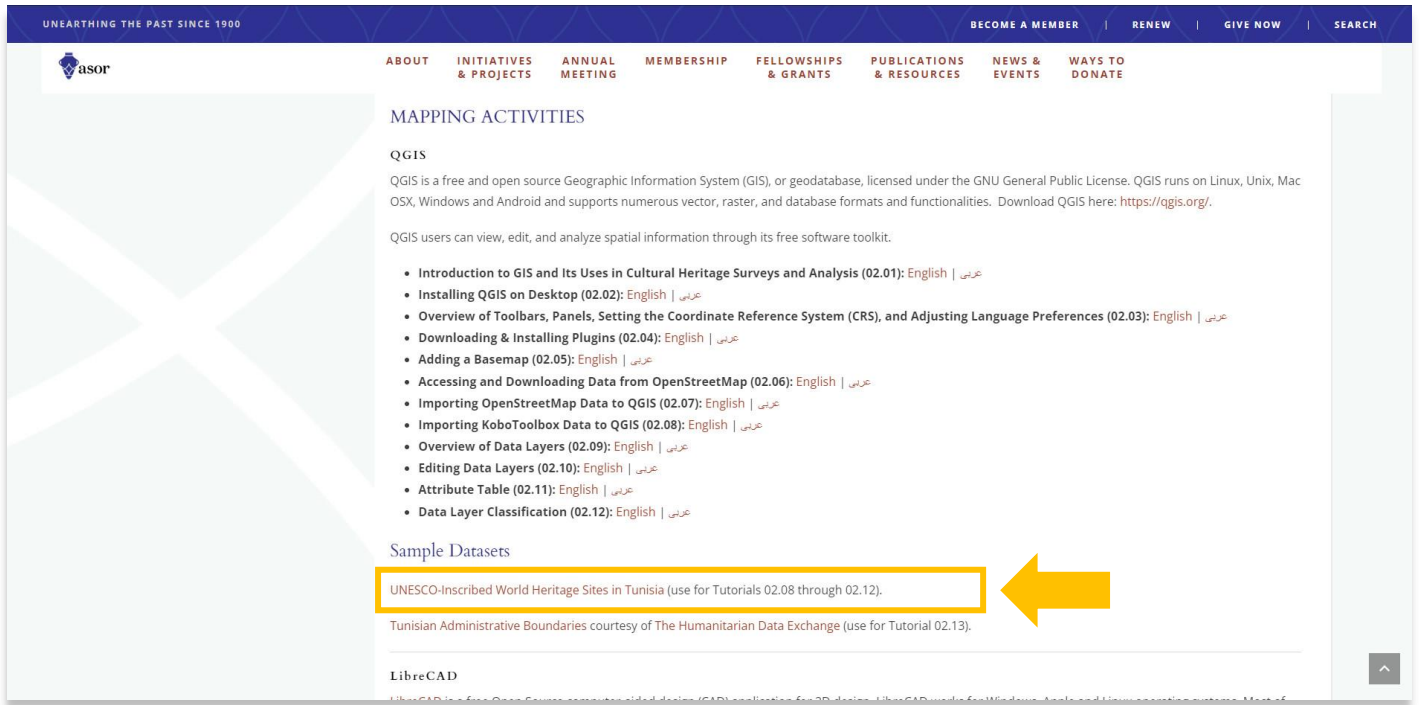
استيراد البيانات من مشروع KOBOTOOLBOX

1. حدد موقع ملف CSV الذي تم تصديره من مشروع KoboToolbox الخاص بك. راجع درس ASOR التعليمي (08.02) تصدير البيانات من مشروع KoboToolbox للحصول على خطوات لتصدير هذه البيانات. في شريط القائمة العلوي، حدد طبقة. ثم حدد إضافة طبقة -> إضافة طبقة نص محددة.

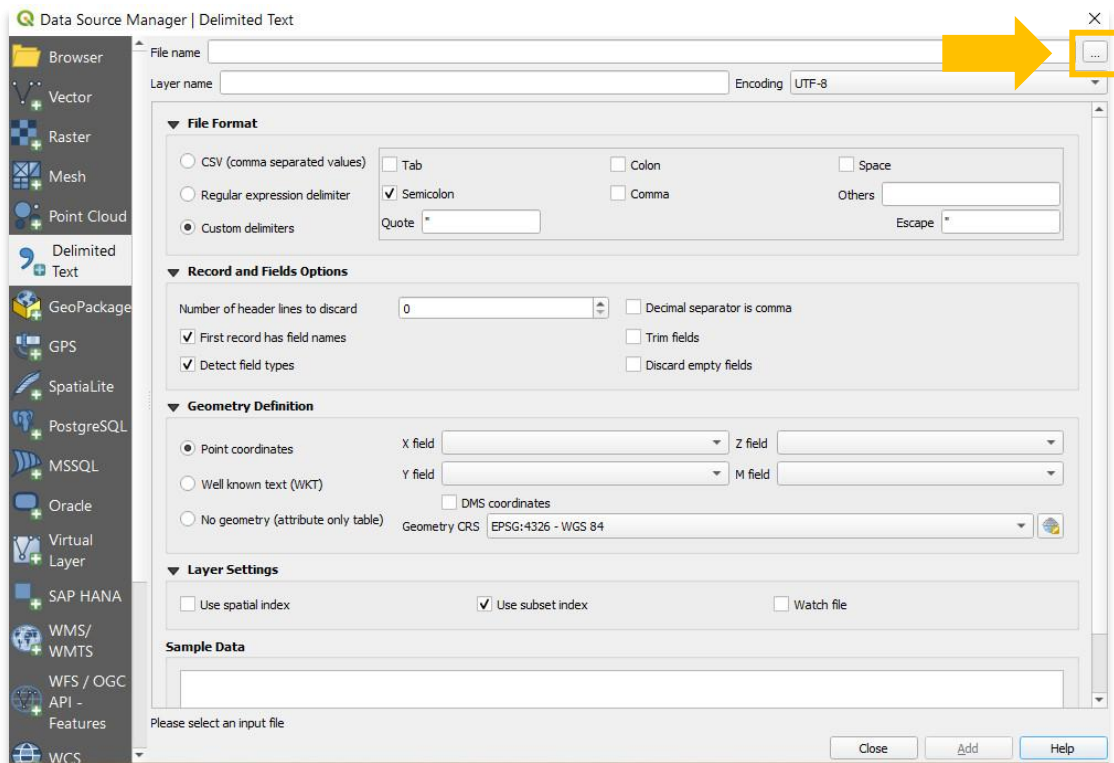
* لا نحدد إنشاء طبقة. سيتم تحميل ملفات CSV فقط من خلال Add Layer.



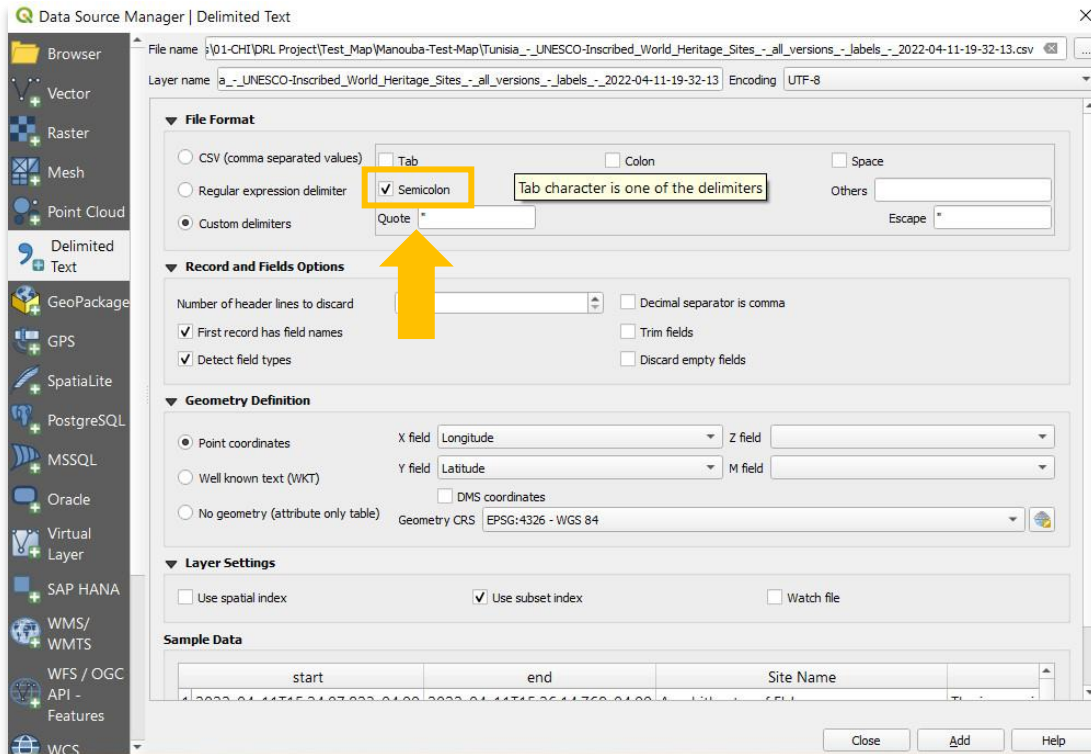
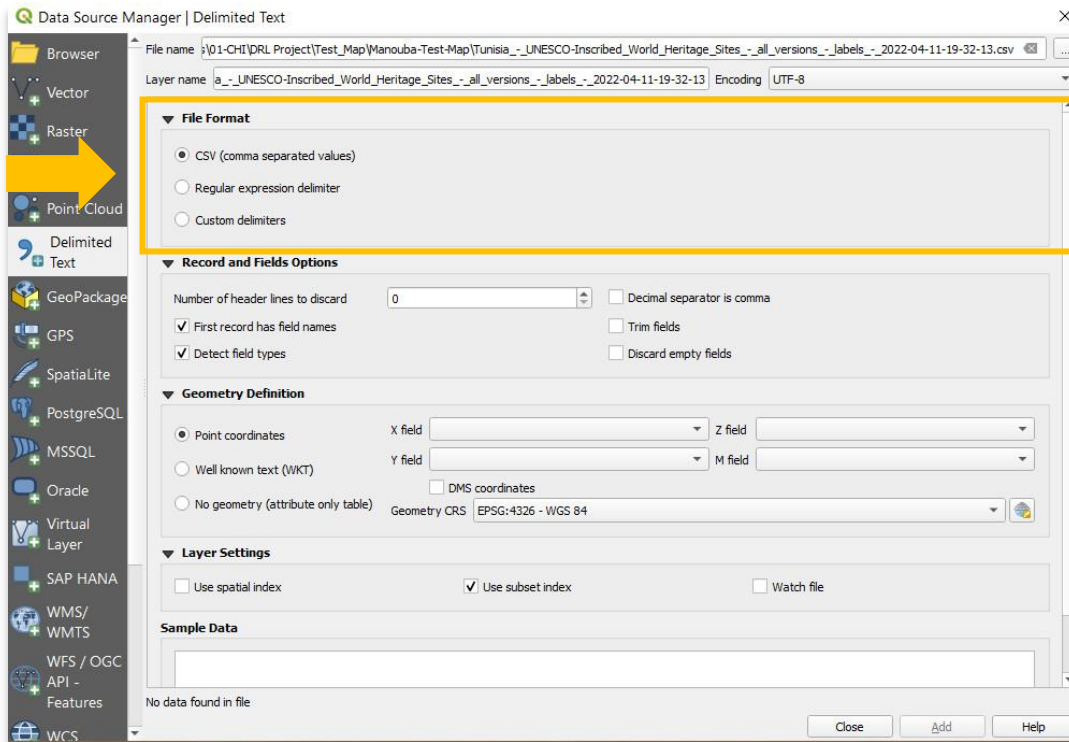
2. يمكنك أيضًا استخدام بيانات نموذجية من صفحة الويب التعليمية الخاصة بـ ASOR: <https://www.asor.org/chi/chi-tutorials>. تنزيل ملف مواقع التراث العالمي المدرجة في قائمة اليونسكو في تونس بتنسيق CSV.



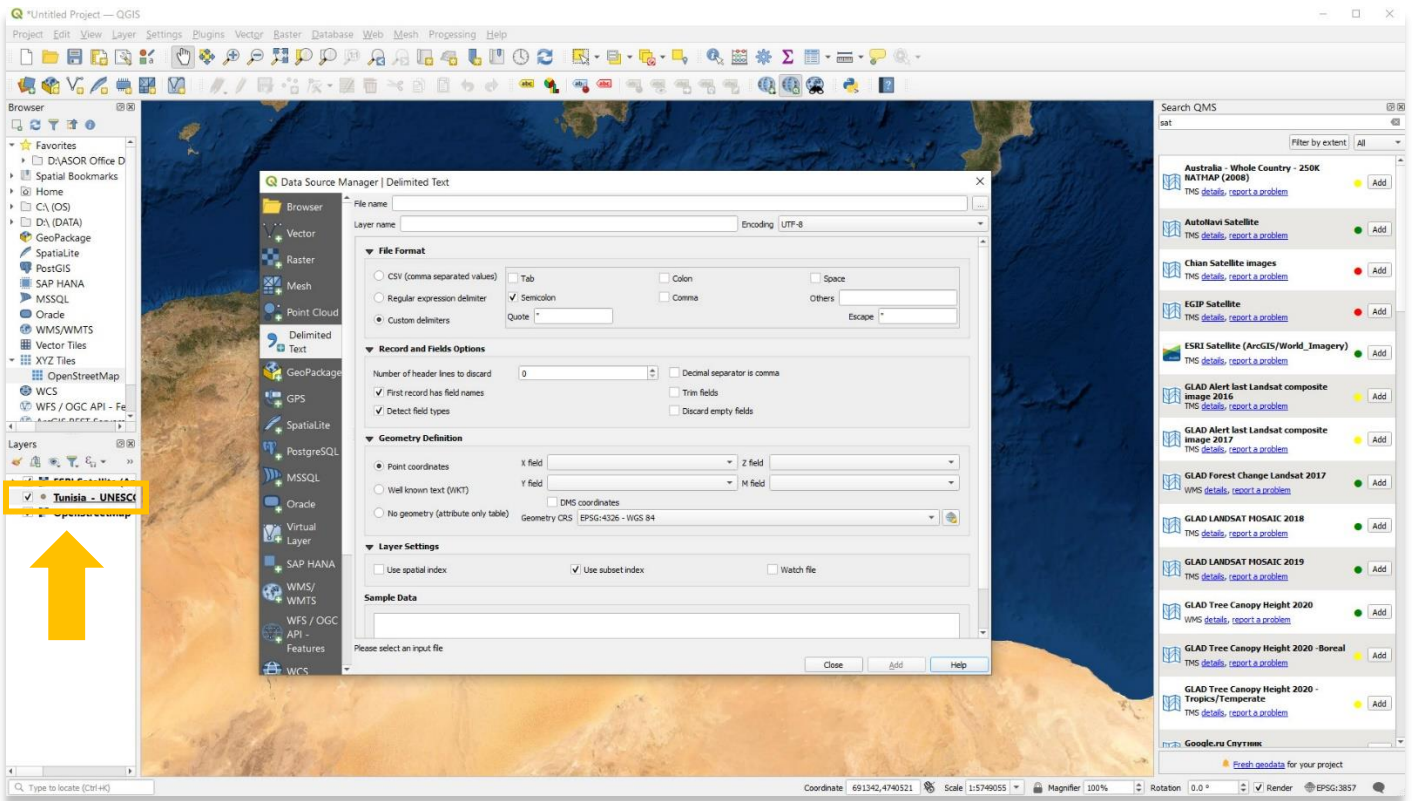
3. في النافذة المنبثقة، حدد الزر بثلاث نقاط (...) للعثور على ملف CSV على جهاز الكمبيوتر الخاص بك. بمجرد تحديد موقعه، حدد ملف CSV واضغط على فتح.



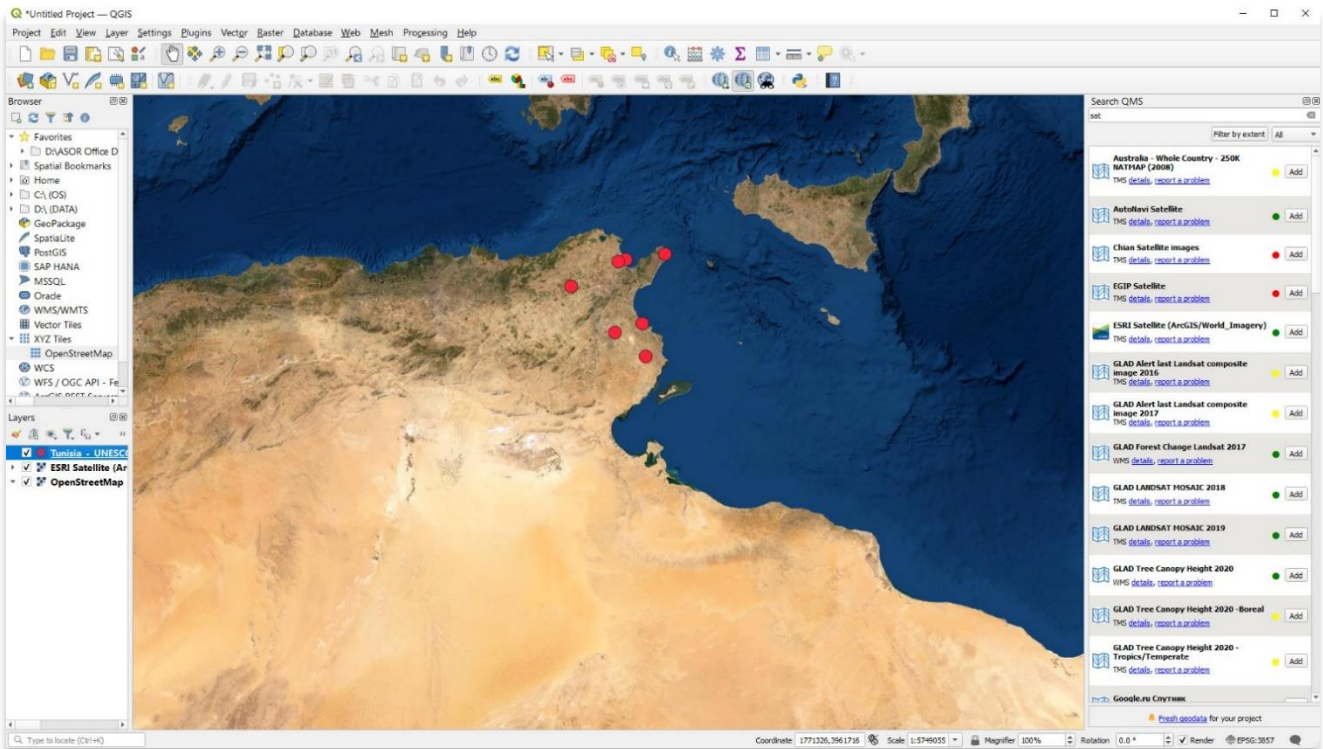
4. ضمن تنسيق الملف، لا تتوفر القدرة على تعيين المعلومات المكانية (الحقول X & Y) وإضافة ملف CSV إلى المشروع. تذكر من دروس ASOR التعليمية 08.01 (تصدير البيانات من مشروع KoboToolBox) أن ملف CSV الخاص بنا مفصول بفواصل منقوطة. لإضافة بيانات Kobo، نحتاج إلى تحديد المحددات المخصصة (Custom Delimiters) < الفاصلة المنقوطة (Semi-colons).



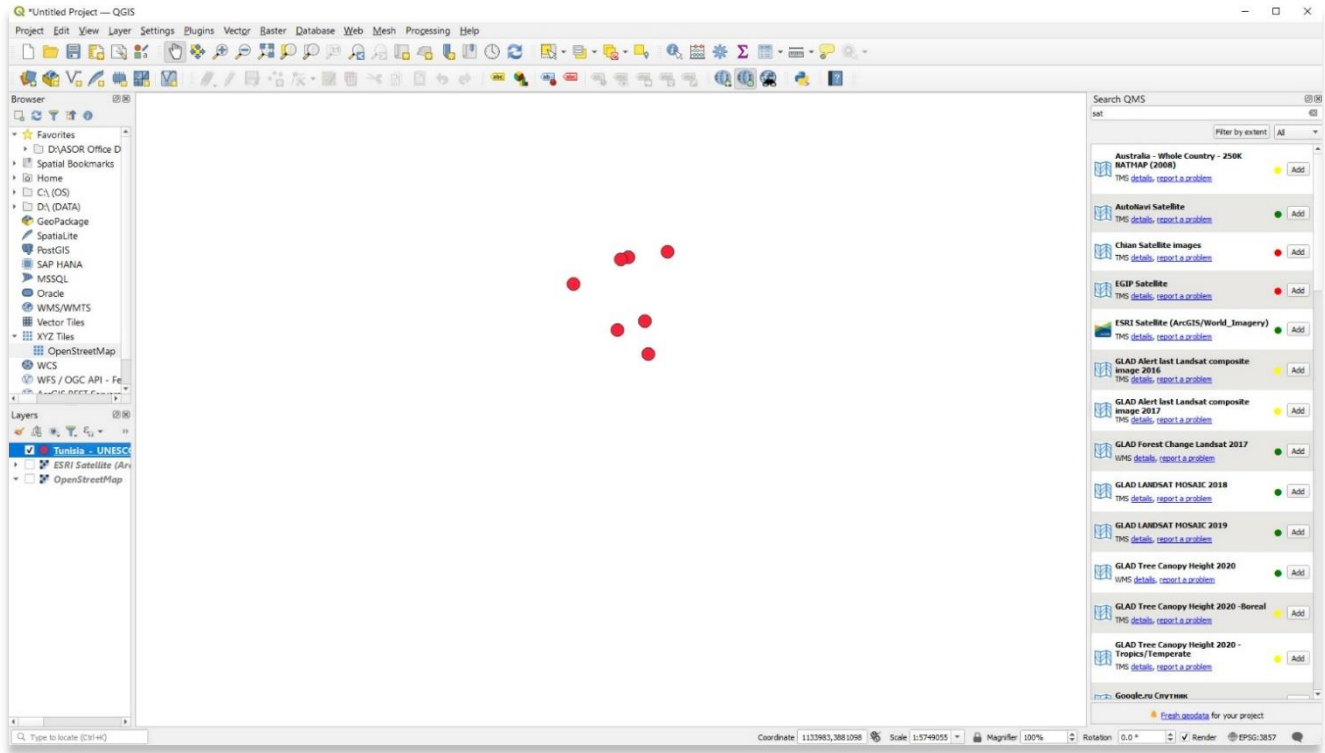
5. حدد إضافة. ستظهر طبقة النقطة الجديدة (csv) الآن في لوحة الطبقات الموجودة في الجزء السفلي الأيسر من مشروعك. هذا يعني أنك نجحت في إضافة ملف csv إلى مشروع QGIS الخاص بك. يمكنك إغلاق النافذة المنبثقة "مدير مصدر البيانات" لعرض بياناتك.



6. يوجد أدناه عرض لمشروع QGIS مع تعيين كل من طبقة KoboToolBox وخرائط أساس OpenStreetMap لتكون مرئية. يرجى ملاحظة أنه من المحتمل أن تكون الألوان والأنماط لكل طبقة في مشروعك مختلفة عن تلك الموضحة هنا.



7. هنا هو العرض عندما يتم إلغاء تحديد طبقات OpenStreetMap ولم تعد مرئية ، تاركًا بيانات KoboToolBox مرئية فقط.



لمزيد من المعلومات التفصيلية حول أي شيء في هذا الدرس التعليمي، يرجى زيارة وثائق QGIS:

<https://docs.qgis.org/3.16/en/docs/index.html>



شاهد جميع برامج
ASOR التعليمية مجاناً
asor.org/chi/chi-tutorials-ar